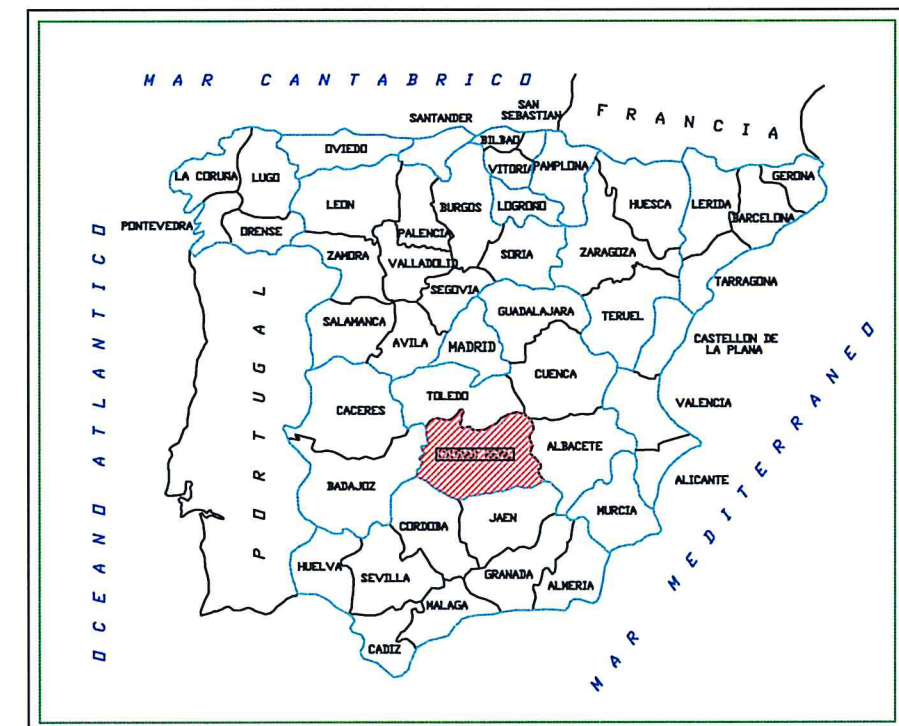


EMPLAZAMIENTO



SITUACIÓN



**Infraestructuras
del Agua de
Castilla-La Mancha**

EMPRESAS CONSTRUCTORAS:

a s s s i g n i a
INFRAESTRUCTURAS

EOC
DE OBRAS Y SERVICIOS S.A.

CONFORME EL CONTRATISTA:

FRANCISCO JIMÉNEZ INIESTA

[Signature]

EXAMINADO Y CONFORME:

INGENIERO DIRECTOR DE LAS OBRAS
MIGUEL ÁNGEL MORALEDA SÁNCHEZ

DESIGNACIÓN

CERTIFICACIÓN FINAL DEL MODIFICADO
TÉCNICO Nº 1 DE CONSTRUCCIÓN DE
COLECTORES Y ESTACIONES DEPURADORAS.
GRUPO BRAZATORTAS (CIUDAD REAL)

ESCALA

SIN ESCALA
ORIGINAL UNE-A3
FECHA
MAYO 2013

TÍTULO DEL PLANO

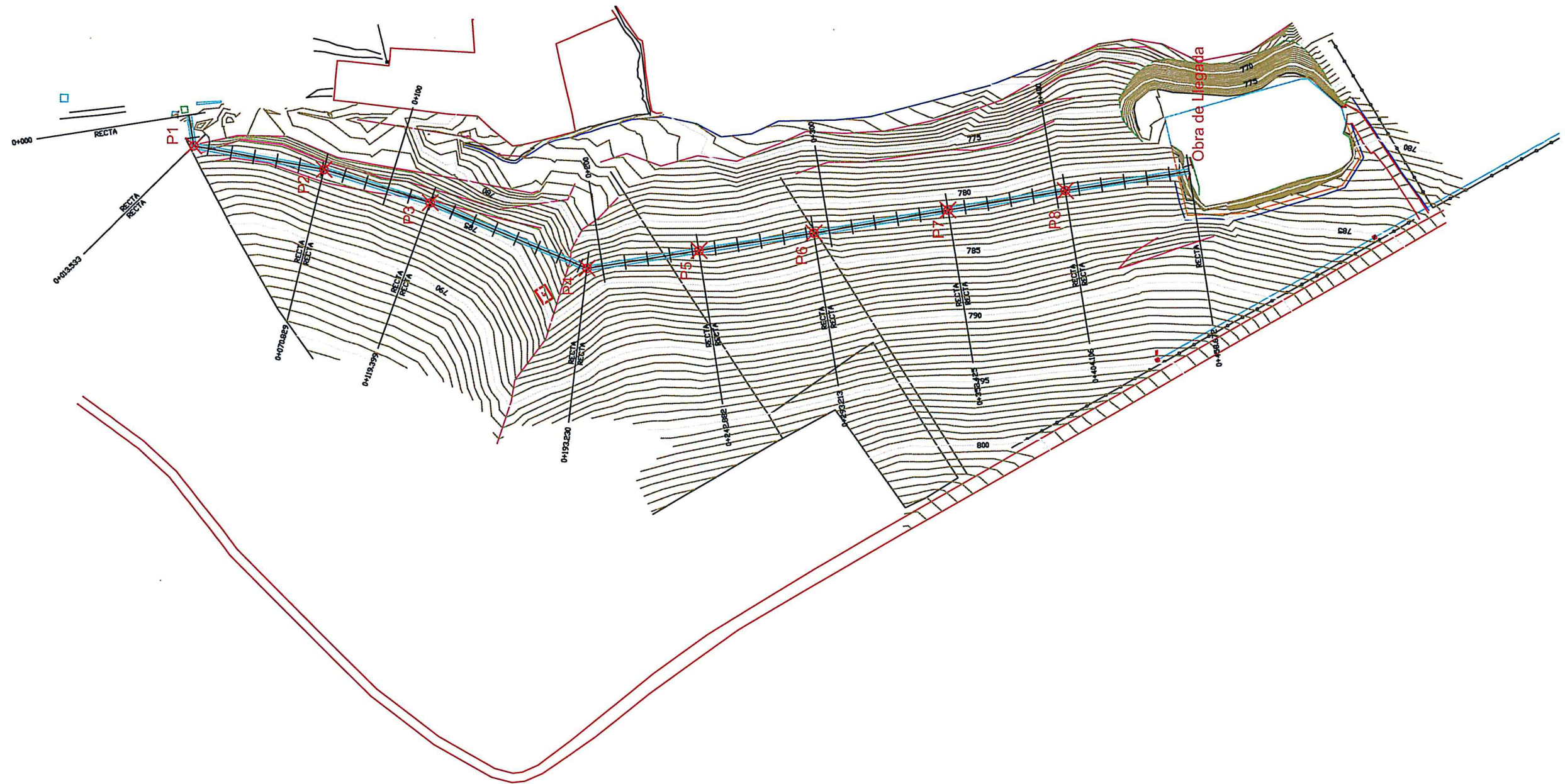
HINOJOSAS DE CALATRAVA
SITUACIÓN Y EMPLAZAMIENTO

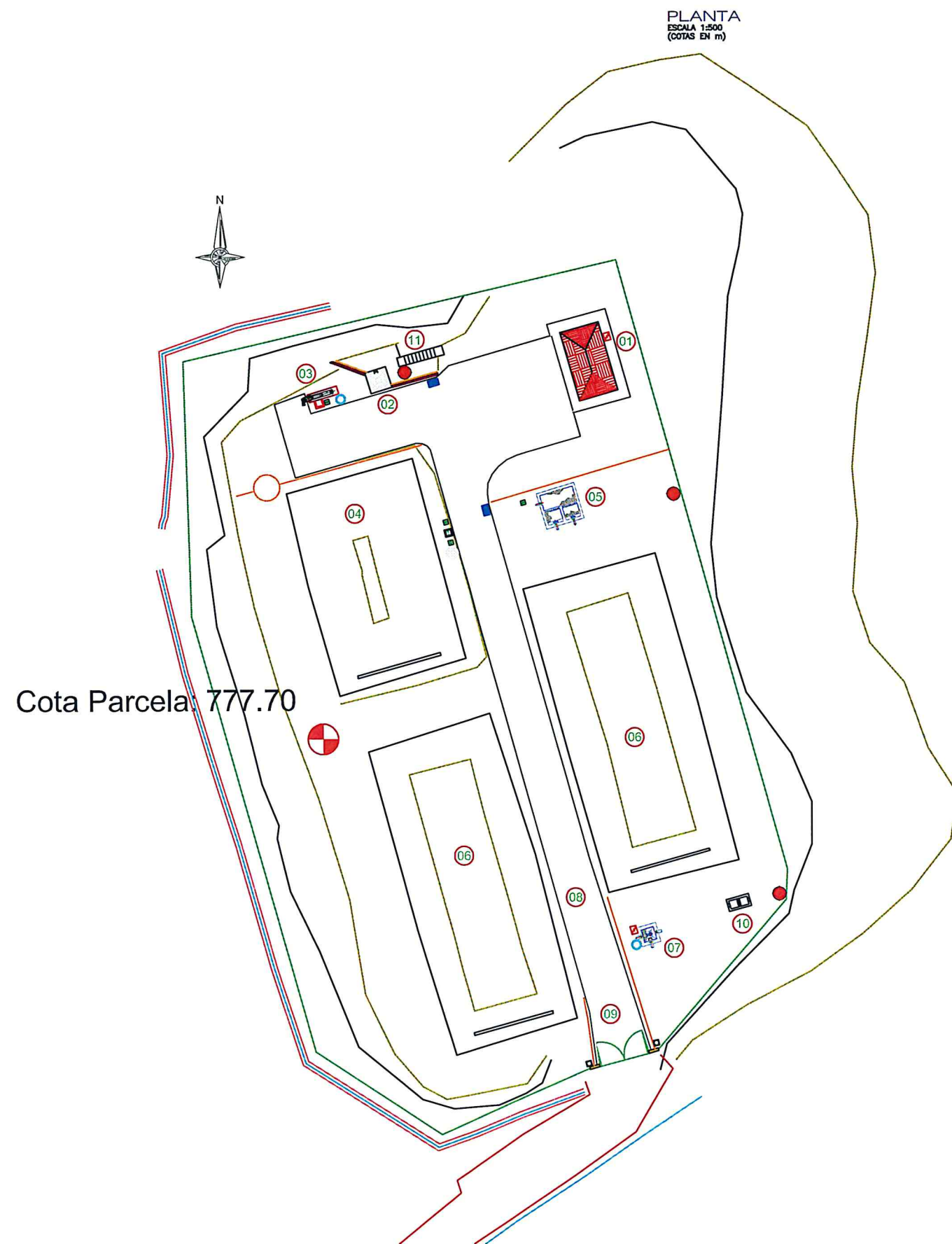
Nº DE PLANO

HI-1.1

Hoja 1 de 1

PLANTA
ESCALA 1:2000
(COTAS EN m)

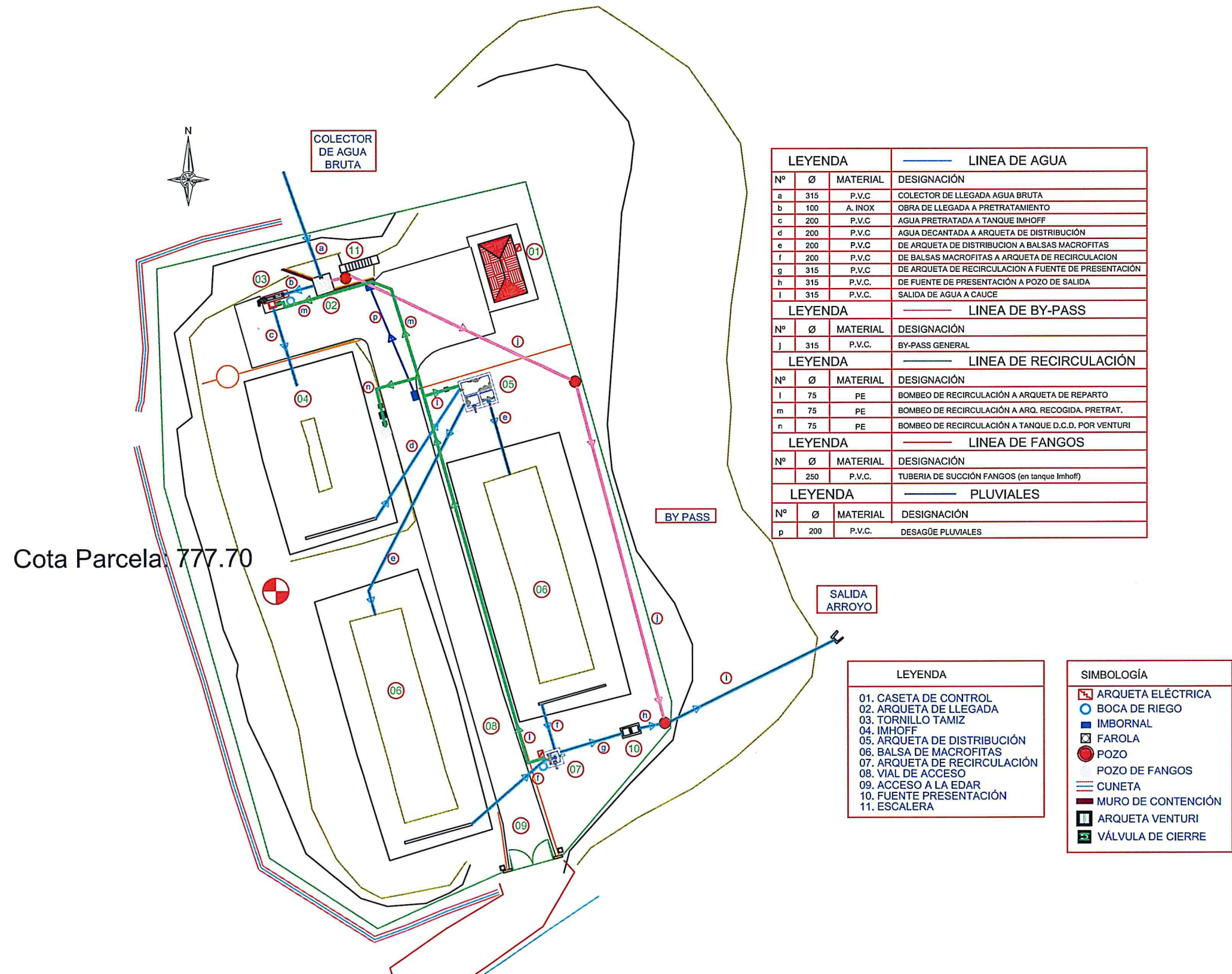




LEYENDA
01. CASETA DE CONTROL
02. ARQUETA DE LLEGADA
03. TORNILLO TAMIZ
04. IMHOFF
05. ARQUETA DE DISTRIBUCIÓN
06. BALSA DE MACROFITAS
07. ARQUETA DE RECIRCULACIÓN
08. VIAL DE ACCESO
09. ACCESO A LA EDAR
10. FUENTE PRESENTACIÓN
11. ESCALERA

SIMBOLOGÍA
ARQUETA ELÉCTRICA
BOCA DE RIEGO
IMBORNAL
FAROLA
POZO
POZO DE FANGOS
CUNETAS
MURO DE CONTENCIÓN
ARQUETA VENTURI
VÁLVULA DE CIERRE

PLANTA
ESCALA 1:500
(COTAS EN m)



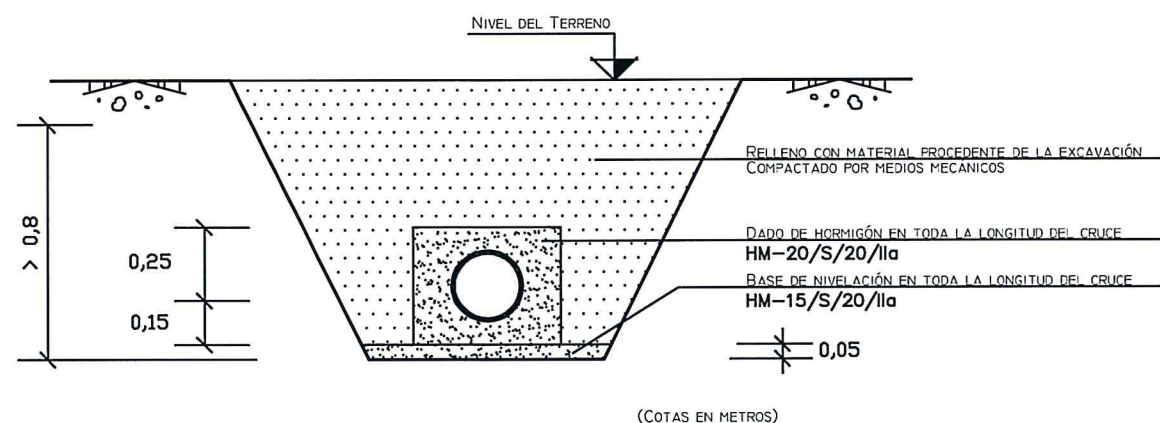
LEYENDA				LINEA DE AGUA
Nº	Ø	MATERIAL	DESIGNACIÓN	
a	315	P.V.C.	COLECTOR DE LLEGADA AGUA BRUTA	
b	100	A. INOX	OBRA DE LLEGADA A PRETRATAMIENTO	
c	200	P.V.C.	AGUA PRETRATADA A TANQUE IMHOFF	
d	200	P.V.C.	AGUA DECANTADA A ARQUETA DE DISTRIBUCIÓN	
e	200	P.V.C.	DE ARQUETA DE DISTRIBUCION A BALSAS MACROFITAS	
f	200	P.V.C.	DE BALSAS MACROFITAS A ARQUETA DE RECIRCULACION	
g	315	P.V.C.	DE ARQUETA DE RECIRCULACION A FUENTE DE PRESENTACIÓN	
h	315	P.V.C.	DE FUENTE DE PRESENTACIÓN A POZO DE SALIDA	
i	315	P.V.C.	SALIDA DE AGUA A CAUCE	
LEYENDA				LINEA DE BY-PASS
Nº	Ø	MATERIAL	DESIGNACIÓN	
j	315	P.V.C.	BY-PASS GENERAL	
LEYENDA				LINEA DE RECIRCULACIÓN
Nº	Ø	MATERIAL	DESIGNACIÓN	
l	75	PE	BOMBEO DE RECIRCULACIÓN A ARQUETA DE REPARTO	
m	75	PE	BOMBEO DE RECIRCULACIÓN A ARQ. RECOGIDA. PRETRAT.	
n	75	PE	BOMBEO DE RECIRCULACIÓN A TANQUE D.C.D. POR VENTURI	
LEYENDA				LINEA DE FANGOS
Nº	Ø	MATERIAL	DESIGNACIÓN	
	250	P.V.C.	TUBERIA DE SUCCIÓN FANGOS (en tanque Imhoff)	
LEYENDA				PLUVIALES
Nº	Ø	MATERIAL	DESIGNACIÓN	
p	200	P.V.C.	DESAGÜE PLUVIALES	

LEYENDA	
01.	CASETA DE CONTROL
02.	ARQUETA DE LLEGADA
03.	TORNILLO TAMIZ
04.	IMHOFF
05.	ARQUETA DE DISTRIBUCIÓN
06.	BALSA DE MACROFITAS
07.	ARQUETA DE RECIRCULACIÓN
08.	VIAL DE ACCESO
09.	ACCESO A LA EDAR
10.	FUENTE PRESENTACIÓN
11.	ESCALERA

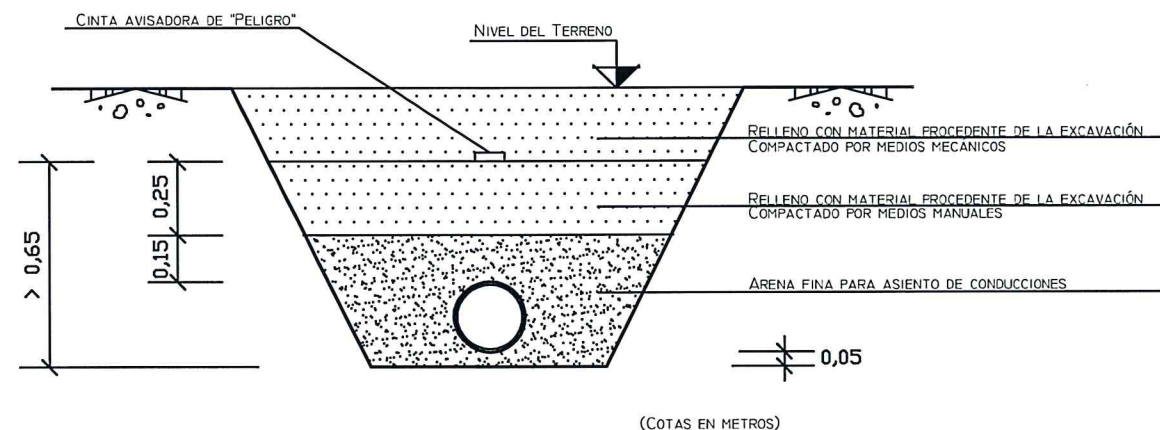
SIMBOLOGÍA	
	ARQUETA ELÉCTRICA
	BOCA DE RIEGO
	IMBORNAL
	FAROLA
	POZO
	POZO DE FANGOS
	CUNETA
	MURO DE CONTENCIÓN
	ARQUETA VENTURI
	VÁLVULA DE CIERRE

TUBOS PROTECTORES:
TUBOS DE POLIETILENO DE ALTA DENSIDAD DE DOBLE PARED,
SIENDO LA INTERIOR LISA Y LA EXTERIOR CORRUGADA.
RESPONDE A LA NORMA UNE-EN-50086-2-4

CANALIZACIONES DE AGUA:
LA DISTANCIA MÍNIMA ENTRE LOS CABLES DE ENERGÍA
ELÉCTRICA Y LAS CANALIZACIONES DE AGUA SERÁ DE 0,20 M.
CUMPLIENDO CON LOS ESTABLECIDO EN EL ITC-BT-07.

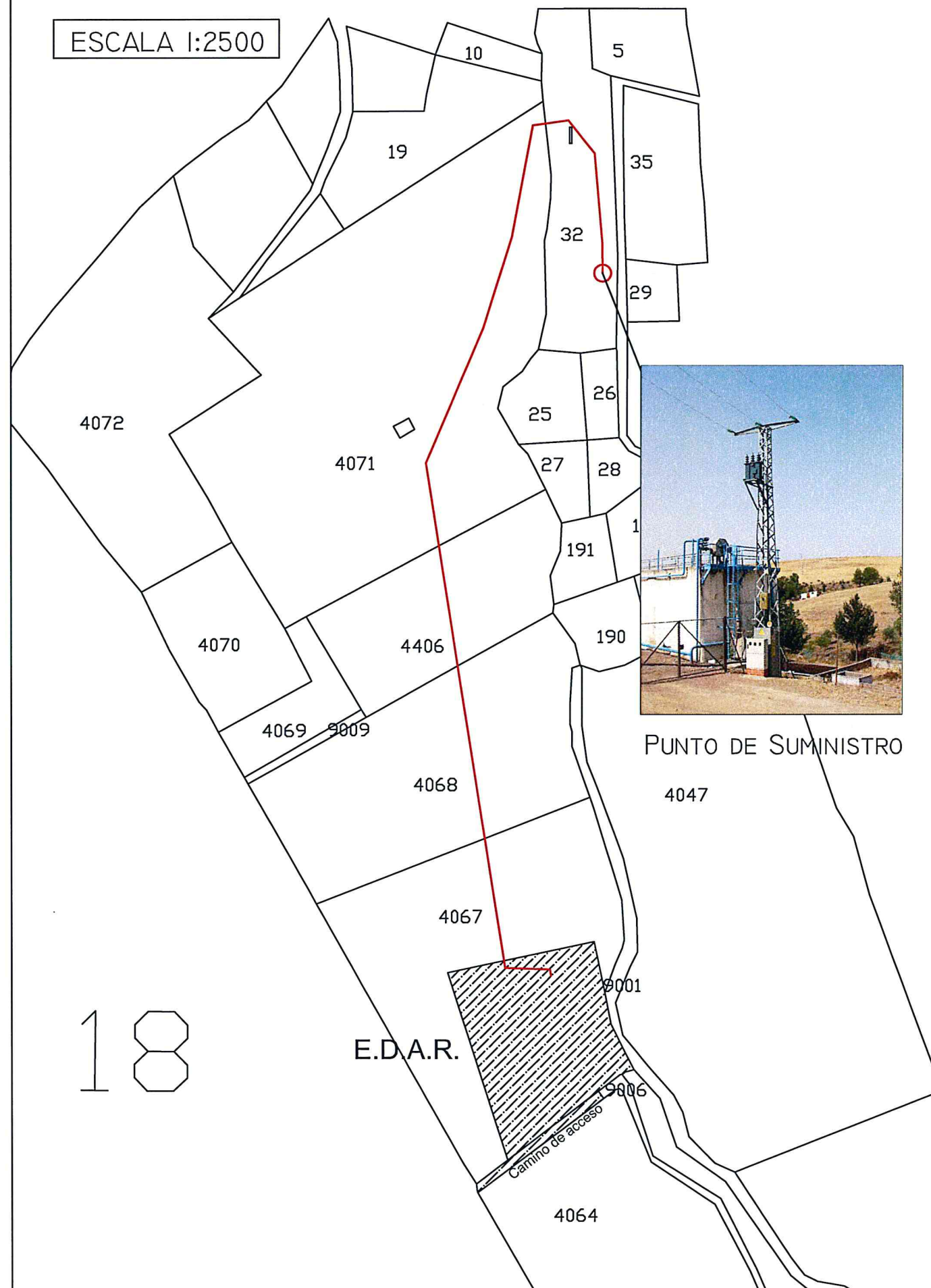


SECCIÓN CRUCE DE CAMINOS
ESCALA 1/25

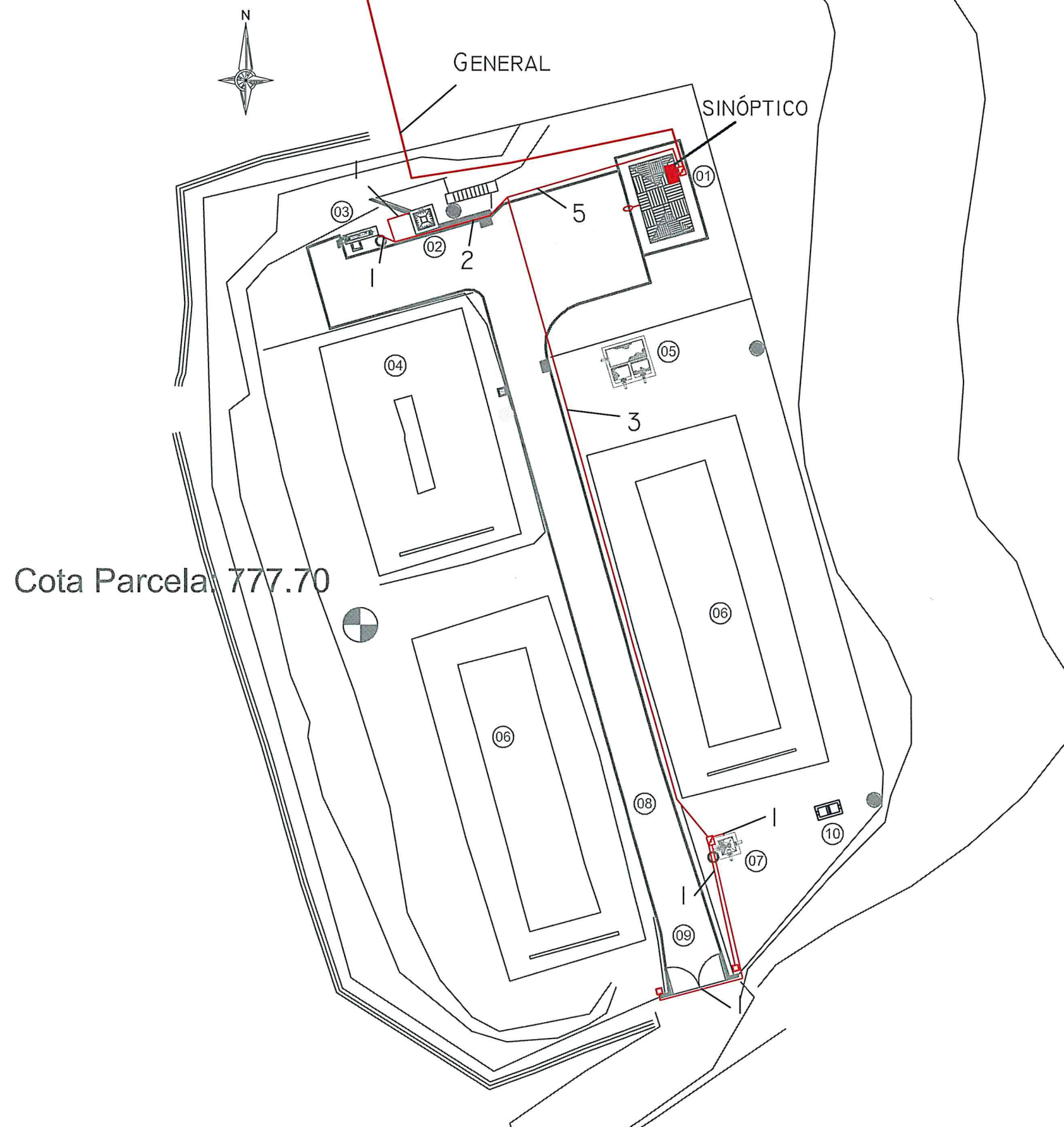


SECCIÓN TÍPICA DE ZANJA
ESCALA 1/25

ESCALA 1:2500



PUNTO DE SUMINISTRO
4047



LEYENDA
01. CASETA DE CONTROL
02. ARQUETA DE LLEGADA
03. TORNILLO TAMIZ
04. IMHOFF
05. ARQUETA DE DISTRIBUCIÓN
06. BALSA DE MACROFITAS
07. ARQUETA DE RECIRCULACIÓN
08. VIAL DE ACCESO
09. ACCESO A LA EDAR
10. FUENTE PRESENTACIÓN

SIMBOLOGÍA
ARQUETA ELÉCTRICA
BOCA DE RIEGO
IMBORNAL
FAROLA
POZO
POZO DE FANGOS
CUNETTA
MURO DE CONTENCIÓN
ARQUETA VENTURI
VÁLVULA DE CIERRE